



[atriadesigns.ca](http://atriadesigns.ca)  
604-428-1818  
[sales@atriadesigns.ca](mailto:sales@atriadesigns.ca)

# Infinity

---

# Stil

---

Pergolas



**pratic**

# Infinity



Pratica e funzionale, Infinity è la pergola per chi ama le forme classiche che durano nel tempo. Il telo si compatta in uno spazio ridotto creando una finestra sul cielo.



## EN

Practical and functional, Infinity is the pergola for those who love classic shapes that last in time. The cover compacts in a small space thus creating a window to the sky.

## DE

Praktisch und funktional, Infinity ist die Pergola für diejenigen, die klassische Formen lieben, die über die Zeit halten. Das Tuch verdichtet sich auf kleinem Raum, indem ein Fenster zum Himmel geschafft wird.

## FR

Pratique et fonctionnelle, Infinity c'est la pergola pour ceux qui aiment les formes classiques qui durent dans le temps. La toile se compacte dans un petit espace tout en créant une fenêtre sur le ciel.

## ES

Práctica y funcional, Infinity es la pérgola adecuada para los amantes de las formas clásicas que duran con el paso del tiempo. El toldo se compacta en un pequeño espacio creando una ventana al cielo.

## Lights

I **LED Line** sui rompitratta del telo offrono una **luminosità** variabile nell'intensità e nei colori, per creare atmosfere uniche e giochi di luce all'aria aperta.

EN

**LED Line** on the cover ribs give a **brightness** which is adjustable in intensity and colors, thus giving you the chance to create unique atmospheres and open air lighting effects.

DE

Die **LED Line** auf den Querträgern des Tuchs bieten eine veränderliche **Helligkeit** in Intensität und Farben, um einzigartige Atmosphären und Lichtspiele im Freien zu schaffen.

FR

Les lumières **LED Line** sur les raidisseurs de la toile offrent une **luminosité** variable en intensité et couleurs, pour créer des atmosphères uniques et des jeux de lumière en plein air.

ES

Los **LED Line** en los palillos de la lona ofrecen **luminosidad** ajustable en términos de intensidad y colores para crear atmósferas únicas y juegos de luz al aire libre.



## Sottotelo

Per rendere più calda e accogliente l'atmosfera dello spazio esterno il **sottotelo** è la soluzione ideale per nascondere il pvc della copertura.

EN

### **Undercover**

In order to make the atmosphere of the outdoor space warmer and more welcoming, the **undercover** is the ideal solution for hiding the PVC roofing.

DE

### **Untertuch**

Um die Atmosphäre des Außenbereichs wärmer und einladender zu gestalten, ist das **Untertuch** die ideale Lösung, um der PVC Abdeckung zu verstecken.

FR

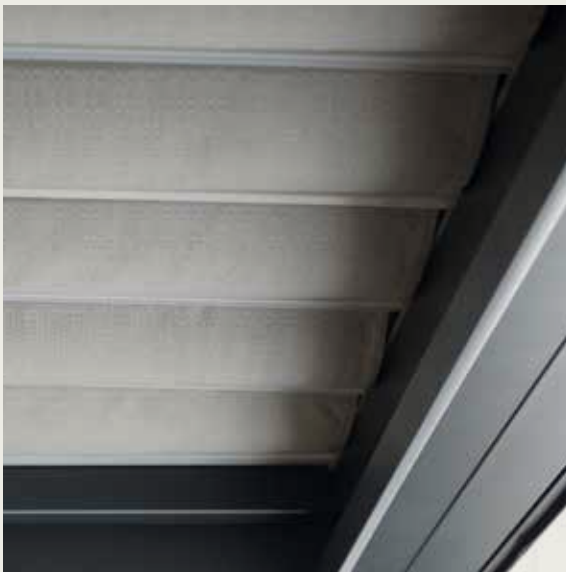
### **Sous-toile**

Pour rendre encore plus chaleureuse et douillette l'atmosphère de l'espace dehors, la **sous-toile** est la solution idéale pour cacher le pvc de la couverture.

ES

### **Dobles Techos**

Para que el ambiente del espacio exterior sea más cálido y acogedor, la **capa base** es la solución ideal para ocultar el techo de PVC.



# Stil



Versatile, eccentrica e asimmetrica, Stil è la pergola che più di ogni altra è costruita su misura per chi pensa all'originalità.



## EN

Versatile, eccentric and asymmetric, Stil is the pergola that more than any other is custom-built for those who focus on originality.

## DE

Vielseitig, original und asymmetrisch, Stil ist die Pergola, die mehr als jede andere, maßgeschneidert ist für diejenigen, die an Originalität denken.

## FR

Polyvalente, excentrique et asymétrique, Stil c'est la pergola qui plus que tout autre est construite sur mesure pour ceux qui visent à l'originalité.

## ES

Versátil, excéntrica y, sobre todo, asimétrica, Stil es la pérgola que más que ninguna otra se fabrica a medida por el cliente que piensa en la originalidad

# Infinity, Stil

IT

## CARATTERISTICHE TECNICHE

- Pergola in alluminio con telo teso ad impaccettamento con fissaggio a parete
- Dimensioni massime con tre campate: 1300L x 700P cm
- H max: 250-270 cm
- Dimensioni montanti: 10x15 cm
- Regolazione dell'inclinazione dei montanti (solo per Stil)
- Scarico dell'acqua integrato nei montanti
- Movimentazione manuale o a motore

## OPTIONAL

- Illuminazione: **LED Line** sui rompitratta con luce bianca o RGB (bianco incluso)
- **Sottotelo** con funzione estetica di copertura del telo realizzabile in tre colorazioni
- **Serie Windy**: tende verticali con box (solo per Infinity)
- **Serie Glass**: vetrate perimetrali panoramiche (solo per Infinity)
- Sensori di luminosità, pioggia e vento

## VANTAGGI

- Realizzato su misura
- Risparmio energetico
- Verniciatura con marchio di qualità Qualicoat Seaside Classe 2
- Made in Italy

FR

## CARACTÉRISTIQUES TECHNIQUES :

- Pergola en aluminium avec toile tendue rétractable et fixation au mur
- Dimensions maximales avec trois travées : 1300L x 700P cm
- H max: 250-270 cm
- Dimensions des montants : 10 x15 cm
- Réglage de l'inclinaison des montants (seulement pour Stil)
- Évacuation d'eau intégrée dans les montants
- Mouvement manuel ou motorisé

## EN OPTION

- Éclairage : lumières **LED Line** sur les raidisseurs avec lumière blanche ou RGB (blanc inclus)
- **Sous-toile** ayant fonction esthétique de couverture de la toile qui est réalisable en trois couleurs
- **Série Windy**: stores verticaux avec coffre (seulement pour Infinity)
- **Série Glass**: vitraux périmétriques panoramiques (seulement pour Infinity)
- Capteurs de luminosité, pluie et vent

## AVANTAGES

- Réalisé sur mesure
- Économie d'énergie
- Laquage avec marque de qualité Seaside Classe 2
- Made in Italy

EN

## TECHNICAL CHARACTERISTICS

- Aluminum pergola with taut retractable cover and wall fixing
- Maximum dimensions with three spans: 1300L x 700P cm
- H max: 250-270 cm
- Uprights dimensions: 10x15 cm
- Uprights inclination adjustment (only for Stil)
- Water drainage integrated into the uprights
- Manual or motor-powered operation

## OPTIONAL

- Lighting: **LED Line** on the ribs with white or RGB light (white included)
- **Undercover** with beauty function of coverage, available in three colors
- **Windy Series**: vertical awnings with box (only for Infinity)
- **Glass Series**: panoramic perimeter glass walls (only for Infinity)
- Light, rain and wind sensors

## ADVANTAGES

- Custom-made
- Energy-saving
- Qualicoat Seaside Class 2 quality label for coating
- Made in Italy

ES

## CARACTERÍSTICAS TÉCNICAS

- Pérgola en aluminio con lona tensada con sujeción a la pared
- Medidas máximas con tres vanos: 1300L x 700P cm
- Altura max: 250-270 cm
- Dimensiones pilares: 10x15 cm
- Ajuste de la inclinación del poste (sólo para Stil)
- Drenaje de agua integrado en los pilares
- Movimiento manual o con motor

## OPCIONAL

- Iluminación: **LED line** integrados en los perfiles del toldo con luz blanca o RGB (blanco incluido)
- **Doble techo** con función estética de cubrir el tejido disponible en tres colores
- **Serie Windy**: tiendas verticales con cajón (sólo para Infinity)
- **Serie Glass**: ventanas perimetrales panorámicas (sólo para Infinity)
- Sensores de luminosidad, lluvia y viento

## VENTAJAS

- Realizado a medida
- Ahorro energetico
- Lacado con marca Qualicoat Seaside Class 2
- Hecho en Italia

DE

## TECHNISCHE EIGENSCHAFTEN

- Pergola aus Aluminium mit einziehbarem Tuch und Wandbefestigung
- Maximale Abmessungen mit drei Feldern: 1300L x 700P cm
- H max: 250-270 cm
- Steher Abmessungen: 10x15 cm
- Regulierung der Steherneigung (nur bei Stil)
- In den Stehern integrierter Wasserablauf
- Manueller oder motorgetriebener Antrieb

## OPTIONAL

- Beleuchtung: auf den Querträgern der Pergola integrierte **LED Line** mit weißem oder RGB Licht (einschließlich weiß)
- **Untertuch** mit ästhetischer Funktion zur Abdeckung des Tuchs, in drei Farben erhältlich
- **Windy Serie**: senkrechte Markisen mit Kasten (nur bei Infinity)
- **Glass Serie**: umlaufende panoramische Glaswände (nur bei Infinity)
- Licht-, Regen- und Windsensoren

## VORTEILE



- Maßgeschneidert
- Energieeinsparung
- Lackiert mit Qualicoat Seaside Klasse 2 Qualitätsmarke
- Hergestellt in Italien

## COLORAZIONI / COLOURS


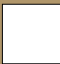


### Struttura / Frame

	RAL 9016 Bianco sablé White sand		RAL 1013 Avorio sablé Ivory sand
	RAL 9006 Grigio sablé Grey sand		RAL 9010 Bianco semilucido White semi-gloss
	RAL 1013 Avorio semilucido Ivory semi-gloss		RAL 9006 Alluminio brill. opaco Bright alumin. matt
	Grigio ferro Iron grey		Corten

### Con supplemento / With extra charge

	Tiger Coating Colors Class 2		RAL altro RAL other
---	---------------------------------	---	------------------------

### Parti plastiche / Plastic parts

	Bianco White		Avorio Ivory
	Grigio ferro Iron grey		Corten

La riproduzione dei colori è indicativa.  
The reproduction of colors is approximate.

**pratic**  
open air culture

Pratic f.lli Orioli spa

Via A. Tonutti 80-90  
33034 Fagagna – Udine  
+39 0432 638311  
pratic@pratic.it

pratic.it